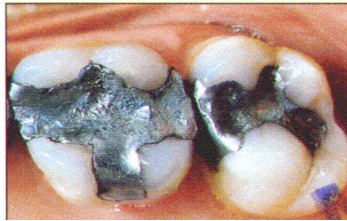


Fragen zu Ihren Behandlungswünschen Moderne Zahnerhaltung bietet Ihnen Wahlmöglichkeiten !

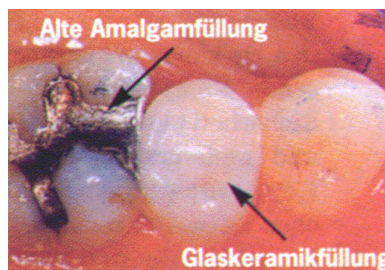
Amalgamfüllung (non-gamma 2)



- Dauerhafte Zahnerhaltung
- Ästhetik unvorteilhaft
- Zahnmedizinisch unbedenklich (in wenigen Fällen sind allergische Reaktionen möglich. Medizinische Behandlungseinschränkungen bestehen bei Schwangeren, Kindern unter 6 Jahren und Nierenkranken)

zuzahlungsfrei

Gebundene Glaskeramik-Füllung (moderne Composite-Füllung)

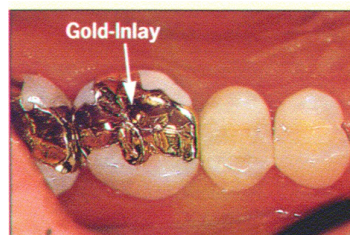


- Geringere Haltbarkeit (nicht immer möglich)
- kariesprophylaktische Abgabe von Fluoriden durch das Füllungsmaterial
- Ästhetisch schön, zahnfarben
- Zahnmedizinisch unbedenklich

Zuzahlungspflichtig

Das interessiert mich

Gegossene Einlagefüllung (Gold-Inlay)

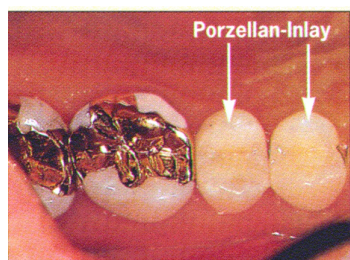


- Beste Zahnerhaltung in Form und Funktion
- Ästhetisch „goldfarben“

Zuzahlungspflichtig
Kosten nach Behandlungsumfang

Das interessiert mich

Individuell gefertigte Porzellan-Einlagefüllung (Keramik-Inlay)



- Ein Optimum an biologischer und kosmetischer Zahnversorgung
- Natürlich und zahnfarben

Zuzahlungspflichtig
Kosten richten sich nach Behandlungsumfang

Das interessiert mich